



カードとカギの預かり箱

Card to Kagi no Azukaribako



商品名 カードとカギの預かり箱
 品番 DS-KB-2(プリスターパック)
 J A N 4936053 500029
 パックサイズ H300×W120 (mm)
 付属品 本体……………1個
 シャックル……………1個
 専用アダプター……………1個

●箱バック(品番:AB-KG-B)のご用意もできます。



カードも入る
大容量

ドイツ発、物件外観を損なわない洗練されたユーロデザインの「カードとカギの預かり箱」はドイツのアバス社製です。



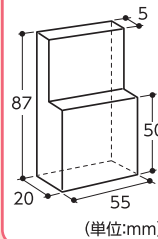
材質 本体/亜鉛ダイキャスト・鉄・TPR、ダイヤル/ABS樹脂、フタ・フタ開けレバー/亜鉛ダイキャスト、ダイヤル保護カバー/PP、シャックル/鉄・TPR、アダプター/ABS樹脂

カードやキーなどの小物の保管や受け渡しに！

- カードやキーなどの小物を収納できる大容量のキーボックスです。
- 着脱式のシャックルで取り付けに便利です。
- シャックルがはずせるので、ドアに傷を付けにくい仕様です。
- 専用アダプターでレバーハンドルへも取り付けできます。
- 施錠はダイヤル式のためキーの持ち歩きが不要です。
- 暗証番号は任意の番号に設定できます。
- ホコリやチリの混入を防ぐ、ダイヤル保護カバー付です。異物混入によるダイヤルの動作不良を防ぎます。

特長

収納可能サイズ



- 左図のサイズ以内の物を収納できます。収納可能サイズは、収納物の破損などを防ぐ値を表記しております。実際の有効サイズとは異なります。
- キー収納時の注意事項
キーリング・樹脂・キーホルダーなどが付いたキーは、キー頭を下にして収納してください。収納後にフタを軽く閉じて、収納部に収まることを確認してください。
- カード収納時の注意事項
JIS II型カード(JIS X6301 準拠サイズ 85.6×54×0.76mm)を収納した場合を想定しております。それ以外の規格カードを収納しないでください。



シャックル内の直径について
アダプターを使用しない時はφ36mm、アダプターを使用した時はφ25mmとなります。

！ ご使用の前にも、暗証番号を変更してください。

！ 変更した暗証番号は、メモを取る等お忘れのない様、記録・保管してください。

番号変更方法

工場出荷時は0-0-0-0に設定されています

1



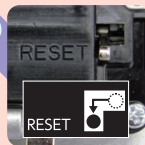
ダイヤル保護カバーを下げて、ダイヤルを回し、暗証番号を暗証番号合わせ位置に合わせます。

2



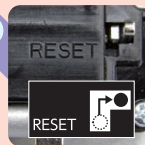
フタ開けレバーを下げながらフタを開けます。フタを開けた反動で本体を離さないようにしっかり持ってください。

3



フタの裏側にある設定レバーを左方向に押しながら下げます。
*強い力が必要です。

4



設定したい番号にダイヤルをセットしてください。設定レバーを元の位置に戻して、暗証番号の設定は完了です。

1



保護カバーを下げて、本体のダイヤルを暗証番号に合わせます。

2



フタ開けレバーを下げながらフタを開けて、シャックル開放レバーをスライドさせたままシャックルを引っ張りはずします。

3



シャックルは完全にははずれません。本体は重量があるためしっかりお持ちください。

4



シャックルをドアノブやレバー等に引っかけ、本体と装着し「カチッ」とするまで押し込みます。

5



写真のようにレバーからはずれてしまう場合には付属の専用アダプターを使用してください。

6



アダプターを使用してもはずれてしまう場合があります。フタを「カチッ」とするまで押し閉め、ダイヤルをランダムに回し保護カバーを上げ、施錠完了です。

！ 本品は防滴および防水仕様ではありません。湿気の多いところ、水のかかる環境ではご使用になれません。

取り付け方

1



保護カバーを下げて、本体のダイヤルを暗証番号に合わせます。

2



フタ開けレバーを下げながらフタを開けて、保管物を収納・取り出します。

3



シャックル開放レバーに触れると、シャックルがはずれる恐れがございます。ご注意ください。

4



収納物がフタに噛み込んでいないか確認しながら「カチッ」とするまでフタを閉めます。

5



ダイヤルをランダムに回し、施錠状態にします。フタ開けレバーを操作し施錠確認してください。保護カバーを上げて完了です。

！ ご注意ください

- シャックルの差し込みが弱いとフタが閉まりにくくなったり、フタが開けにくくなる恐れがございます。
- フタ開けレバーが動かない場合、暗証番号が異なっている恐れがあります。暗証番号がわからなくなった場合、前に使用された方へご確認いただくか、ダイヤルを「0000」から「9999」まで順に回すしか方法がございません。

使い方

使用上のご注意

●収納物の盗難防止に絶対的な製品ではありません。ご自身のご判断と責任においてご使用ください。●本品は防犯向上を意図した商品ですが、防犯はお客様のご注意、ご配慮に代わるものではありません。万一の事故、破壊、犯罪、トラブル等が発生したとしても当社は一切の補償、弁償等を行いません。ご理解いただきますようお願いいたします。●監禁等に利用しないでください。



カードとカギの預かり箱

<http://www.lock.co.jp/defense/keybox-b.html>

2014.03

カードとカギの預かり箱 (品番:AB-KG-B)

取扱説明書

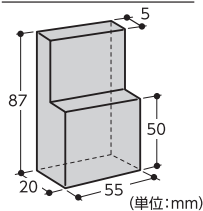
この度は、カードとカギの預かり箱 (以下、本品とする) をご購入いただきありがとうございます。ご使用前に取扱説明と使用上のご注意をよくお読みいただき、ご理解の上本品をお取り扱いください。本書は大切に保管してください。

はじめにお読みください

- 必ず、使用される方々への使用方法と暗証番号の周知をお願いいたします。また周知いただく際、本書をコピーするなどして、お渡しすることをお勧めいたします。本書はホームページよりダウンロードいただくことができます。
- 本品は重量がございますので、しっかり手に持った状態で取り扱ってください。手を離して落とされますとケガや本品の故障につながる恐れがございます。十分ご注意ください。
- 収納物の盗難防止に絶対的な製品ではございません。ご自身のご判断と責任においてご使用ください。

収納可能サイズ

●下記サイズ以内の物



(単位:mm)

●キー収納時の注意事項



キーリング・樹脂・キーホルダーなどが付いたキーは、キー頭を下にして収納してください。収納後にフタを軽く閉じて、収納部に収まることを確認してください。

●カード収納時の注意事項



JIS II型カード (JIS X6301 準拠サイズ 85.6×54×0.76mm) を収納した場合は想定しております。それ以外の規格カードを収納しないでください。

※収納可能サイズは、収納物の破損などを防ぐ値を表記しております。実際の有効サイズとは異なります。

ご使用前にお確かめください

右記条件への取り付けは、本品が設置できなかったり、設置部分からはずれてしまう恐れがございます。

●ドアノブ型



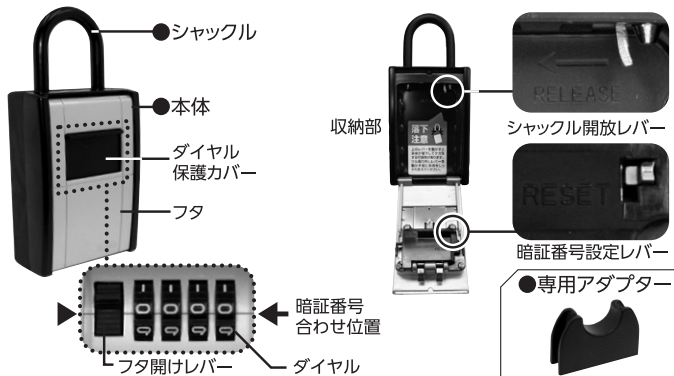
この部分の太さが36mm以上の場合は取り付けできません。

●レバーハンドル型



角が緩やかなカーブになっているタイプや細いタイプのレバーは、本品がはずれてしまう恐れがございます。

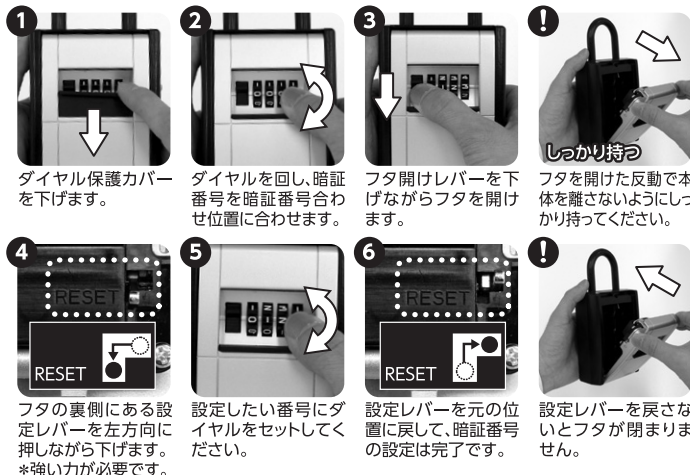
部位名



暗証番号変更方法

ご購入後にはまず、暗証番号を変更してください。

工場出荷時の暗証番号は「0-0-0-0」に設定されています。



ダイヤル保護カバーを下げます。

ダイヤルを回し、暗証番号を暗証番号合わせ位置に合わせます。

フタ開けレバーを下げながらフタを開けます。

フタを開けた反動で本体を離さないようにしっかり持ってください。

フタの裏側にある設定レバーを左方向に押し下げます。
*強い力が必要です。

設定したい番号にダイヤルをセットしてください。

設定レバーを元の位置に戻して、暗証番号の設定は完了です。

設定レバーを戻さないでフタが閉まりません。

変更した暗証番号は、メモをとるなど忘れないよう記録・保管してください。

通常のご使用状態で、暗証番号が変わってしまうことはございません。番号変更時の製品の置き方、保管方法は十分ご注意ください。番号のお忘れなどのお問い合わせに関しましては、当社では一切対応できません。

取り付け方法

本品は防滴・防水仕様ではありません。湿気の多いところ、水のかかる環境ではご使用になれません。



保護カバーを下げて、本体のダイヤルを暗証番号に合わせます。

フタ開けレバーを下げながらフタを開けます。

シャックル開放レバーをスライドさせたまツルを引っ張りはずします。

シャックルは完全にははずれません。本体は重量があるためしっかり持ちください。

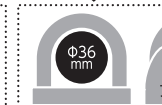
シャックルをドアノブやレバーなどに引っ掛け、本体と装着し「カチッ」とするまで押し込みます。

写真のようにレバーからはずれてしまう場合には付属の専用アダプターを使用してください。

アダプターを使用してもはずれてしまう場合がございます。はずれないことを確認してください。

フタを「カチッ」とするまで押し閉め、ダイヤルをランダムに回し保護カバーを上げ、施錠完了です。

シャックルの差し込みが弱いとフタが閉まりにくくなったり、フタが開けにくくなる恐れがございます。



シャックル内の直径は、アダプターを使用しない時はφ36mm、アダプターを使用した時はφ25mmとなります。

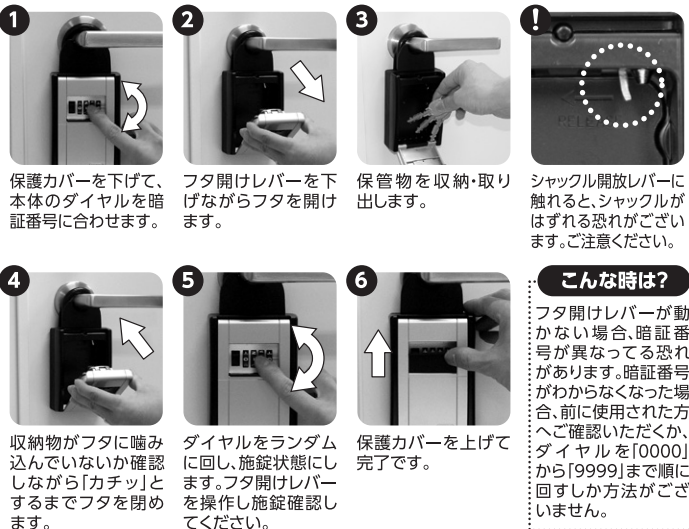
取り外し方法

設置方法の手順 ① ② ③ に従って取り外しください。また、シャックル、本体、アタッチメントは紛失しないよう大切に保管してください。

使用方法

● 収納可能サイズを超える物を収納しないでください。フタが開かなくなったり、本品の故障や収納物が破損する恐れがございます。

● 磁気の強い場所や高熱となる環境下での使用においてはカードを収納しないでください。磁気情報が壊れたりカードが変形する恐れがございます。



保護カバーを下げて、本体のダイヤルを暗証番号に合わせます。

フタ開けレバーを下げながらフタを開けます。

保管物を収納・取り出します。

シャックル開放レバーに触れると、シャックルがはずれる恐れがございます。ご注意ください。

収納物がフタに噛み込んでいないか確認しながら「カチッ」とするまでフタを閉めます。

ダイヤルをランダムに回し、施錠状態にします。フタ開けレバーを操作し施錠確認してください。

保護カバーを上げて完了です。

こんな時は?
フタ開けレバーが動かない場合、暗証番号が異なっている恐れがあります。暗証番号がわからなくなった場合、前に使用された方へご確認ください。ダイヤルを「0000」から「9999」まで順に回すしか方法がございません。

使用上のご注意

● 分解、改造をしないでください。また、投げたり乱暴に扱わないでください。故障の原因となります。製品の修理はお受けできませんのでご注意ください。● 必ず施錠確認をしてください。● 暗証番号の変更は説明書の順番で行うと何度でも可能です。● 通常の使用状態で、暗証番号が変わってしまうことはございません。番号変更時の製品の置き方、保管方法には十分ご注意ください。設定した暗証番号は必ず控えて保存してください。● 万一、暗証番号がわからなくなってしまう開錠できなかった場合は、0000から9999まで順に回して開錠するしか方法がございません。予めご了承ください。● 番号のお忘れ、お問い合わせに關しまして、当社では一切対応できません。● 製品を落下されますと故障などの原因となる場合がございます。● 取り付け、取り外しの際、製品の落下には十分ご注意ください。落下によるケガ、製品の破損、建物などへのキズなどには一切の補償・弁償などは行いません。● 本品自体や収納物の盗難などの事故、犯罪、トラブルなどが発生いたしましても当社は一切の補償・弁償などは行いません。● 本品は収納物の受け渡しにおける便利さと防犯向上を意図した商品ですが盗難防止に絶対的な物ではございません。防犯はお客様のご注意、ご配慮に代わるものがございます。● 万一の事故、第三者による犯罪、トラブル、製品の限界を超えた破壊、不正解錠などが発生いたしましても当社は一切の補償・弁償などは行いません。また、監視、とじ込みなどへのご使用は堅くお断りいたします。ご理解の上、ご使用いただきますようお願いいたします。● 取り付け不備や取り外し不備による事故・損傷につきましては当社は一切の責任を負いかねます。● 湿気の多いところ、水のかかるところではご使用になれません。● 製品は予告なく仕様を変更する場合がございます。● お客様のご判断と責任において本品をご使用ください。

材質 本体:亜鉛ダイキャスト・鉄・TPR / ダイアル:ABS樹脂 / ダイアル保護カバー:PP
フタ・フタ開けレバー:亜鉛ダイキャスト / シャックル:鉄・TPR / アダプター:ABS樹脂
製造元 アパス社(ドイツ) Made in CHINA.

<http://www.lock.co.jp/defense/keybox-b.html>

ABUS日本総代理店・発売元

株式会社 日本ロックサービス

不許転用 2014.03